

たかえアートの人ぽ

～たかえ→カタチにしていくアートワークショップ～

よりみちアトリエ

「よりみちアトリエ」は、3回限定のアートな居場所プロジェクトです。気軽に立ち寄れるアートに親しむ空間として、リリスの一角にオープン。アトリエでは様々な材料やメニューを用意！子どもから大人まで楽しめるものづくりやアクティビティを自由に選んで体験できます。各日、スペシャルアーティストを迎え、ワークショップも実施します。

WORKSHOP

2026年 1/24(土)

オープン時間 ①11:00～12:00 ②13:30～16:00
(受付開始10:45～/最終受付15:30)

参加
無料

●会場：横浜市栄区民文化センター リリス **会議室**

- *事前申込不要
- *持ち物不要
- *どなたでも参加可能です
- *小学生以下のお子様は保護者同伴でのご参加をお願いします。
- *混雑時には、整理券配布や制限時間の設定を行う場合があります。

3/8(日) 成果展開催！ 会場：ギャラリーA

過去3回のワークショップふり返し展示&大好評だったワークショップもあるよ！

入場自由・参加無料

●お問合せ：横浜市栄区民文化センターリリス 045-896-2000

主催：横浜市栄区民文化センターリリス（指定管理者 神奈川共立・JSS 共同事業体）
協賛：ティー・エム・シー株式会社
協力：東京家政大学、株式会社タツノ、株式会社大船住研、本郷台花う、石井造園株式会社



栄区民文化センター リリス

第2回「Live!横浜」地域における子ども・市民参加プログラム支援事業

Live!横浜
YOKOHAMA

アトリエにきたら？

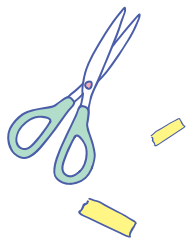
01 受付で当日の参加申し込みをしてメニューを選ぶ!!

02 「ざいりょうやさん」で自分が使いたい材料を3つ選ぶ

03 ざいりょうと道具を使って形にしてい

*ざいりょうを形にするために必要な道具も準備しています
(ハサミ、ボンド、テープ、紐など)

*参加した後は、アンケートにご協力をお願いします。



どんなメニューがあるのかな？



リリス プランニングアドバイザー【アート部門】

石河 美和子 (いしかわ みわこ) MIWAKO ISHIKAWA

アーティスト・染色家。女子美術大学大学院工芸専攻の修士課程修了後、伝統工芸の染色技法を取り入れたオリジナルな染色作品の製作活動を開始。

台東区の建物保存活動やアートプロジェクト、子ども向けワークショップの講師、アート企画に関わる。現在、東京ビエンナーレ 2025 プロジェクトマネージャー。



ワークショップスペシャルメニュー

2026.
1/24

「おともを作ろう」

じぶんの「おとも」になるぬいぐるみ（ぬい）を作しましょう。
いつもそばにいて、出かけるときもいっしょにいたい……
それはどんなかたちをしているでしょう？
やわらかいざいりょう（布、綿、糸など）をつかって、いっしょに
作ってみましょう。



スペシャルアーティスト

西原 珉 (にしはら みん) MIN NISHIHARA

90年代の現代美術シーンで活動後、渡米。ソーシャルワーカー兼臨床心理療法士として心理療法の他、ロサンゼルス市内でアートプロジェクトを実施。現在は日本を拠点に作り手のための相談とカウンセリングのほか、アートによる介入を通じたコミュニティと歴史的トラウマのケアを研究。東京藝術大学美術学部先端表現学科准教授。秋田市文化創造館館長。



*対象：小学生以上 各回 10 名（小学生未満の場合は保護者の付添いが必要）

*時間：各回 約 45 分（完全入替制）

*参加券を先着順で配布します。

注意事項 | 写真撮影は、まわりの参加者にご配慮いただきますようお願いいたします。

□ 料金

参加無料 *イベントの内容は、予告なく変更する場合があります。予めご了承ください。

□ お問合せ

横浜市栄区民文化センターリリス ☎ 045-896-2000 (9:00-21:00)

□ アクセス

JR 京浜東北線（根岸線）本郷台駅より徒歩 3 分

JR 京浜東北線（根岸線）で大船駅より約 4 分、横浜駅より約 25 分

〒247-0007 神奈川県横浜市栄区小菅ヶ谷 1-2-1

TEL : 045-896-2000 FAX : 045-896-2200

e-mail : info@lilis.hall-info.jp URL : https://lilis.hall-info.jp

開館時間 : 9:00-22:00 (受付は 21:00 まで)

*駐車場は有料です。駐車台数には限りがありますので、なるべく公共交通機関をご利用ください。

Lilis 栄区民文化センター リリス

